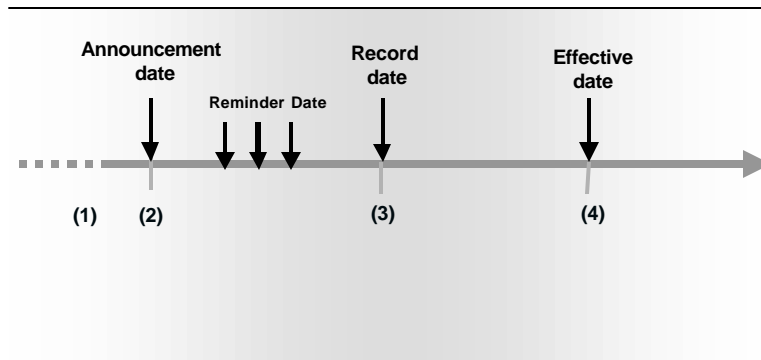


I

## CORPORATE ACTIONS

### Corporate Actions Process



II

## CORPORATE ACTIONS

### Corporate Actions Process

[1] Jadwal Corporate Action dimasukkan ke C-Best

[2] Announcement Date

- KSEI akan memberitahukan jadwal CA via C-Best (Inquiry)
- Report CA Announcement (Message) diberikan pada Announcement Date dan di ulang pada Reminder Date

[3] Record Date.

- KSEI Capture Saldo Rekening Pemegang Rekening dan sub Account

**III**

## **CORPORATE ACTIONS**

### **Corporate Actions Process**

**[3] Record Date.**

- Perhitungan hak Corporate Action berdasarkan saldo rekening dan tingkat pajak yang tercatat.
- KSEI memberikan laporan hasil perhitungan hak atas Corporate Action - Reporting Func.
- Nama Report : Member Entitlement Report
- Generate Report : Record Date + 1

**[4] Effective Date**

- Pendistribusian Hak Corporate Action ke rekening Depositori atau CA Account.
- CA Account - Cash , ditentukan Pemegang Rekening

---

**IV**

## **CORPORATE ACTIONS**

### **Corporate Actions Process**

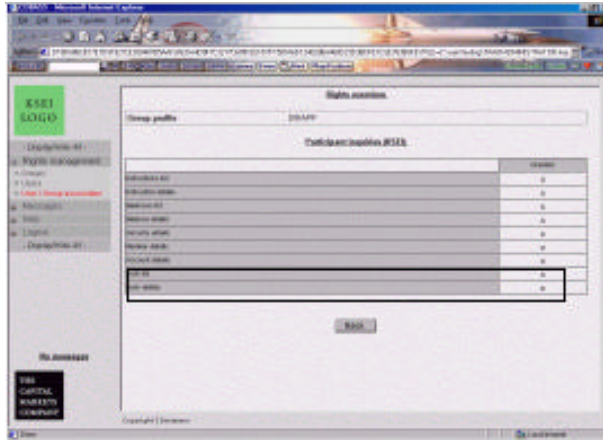
**[4] Effective Date**

- Pendistribusian hak CA ke dalam rekening yang tercatat atau ke rekening CA Account.
- Pemeriksaan di Inquiry Balance - TECH Instr.

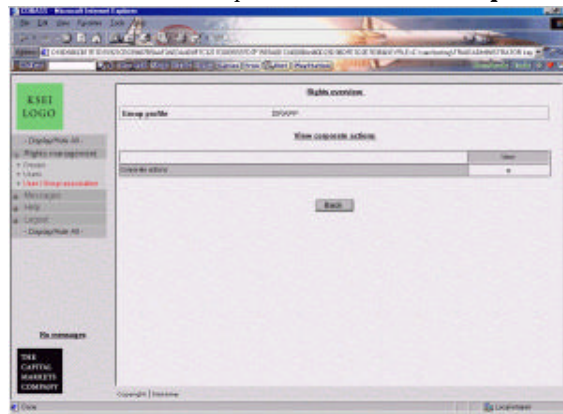
## Pedoman Penggunaan Fasilitas Modul Corporate Action dalam C-BEST

### A. Administrator - Right Management - Pemberian Akses

1. Untuk melihat “inquiry” hasil corporate action, pada modul “Participant Inquiries (KSEI)”, pastikan akses inquiry “Tech list” dan “Tech details” sudah diberikan ke pengguna C - BEST.  
Pemberian akses ini dilakukan dengan melakukan **Modify** kepada grup yang akan diberikan akses ini, lalu pilih menu **CSD Inquiry**



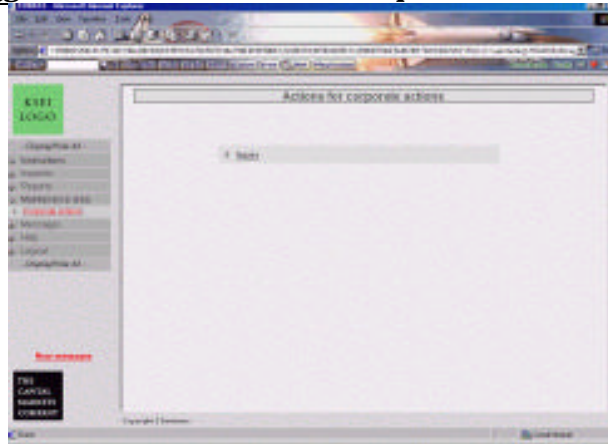
2. Untuk melihat “inquiry” hasil corporate action, pada modul “View corporate action”, pastikan akses “Corporate action” sudah diberikan ke pengguna.  
Pemberian akses ini dilakukan dengan melakukan **Modify** kepada grup yang akan diberikan akses ini, lalu pilih menu **View Corporate Action**



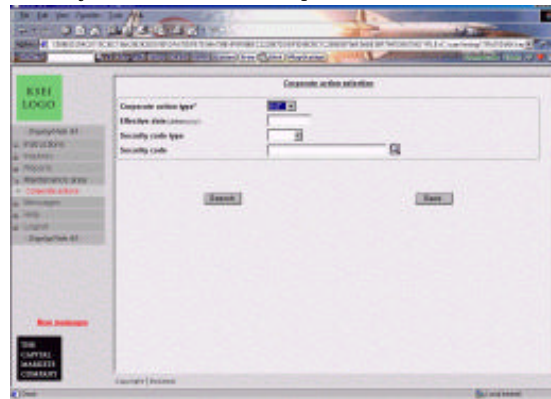
3. Untuk mencetak report corporate action, pada modul “**Report**”, pastikan akses “**CA Announcement**” dan “**Member Entitlement**” sudah diberikan ke pengguna.  
Pemberian akses ini dilakukan dengan melakukan **Modify** kepada grup yang akan diberikan akses ini, lalu pilih menu **Report**



## Pedoman Penggunaan Fasilitas Modul Corporate Action dalam C-BEST



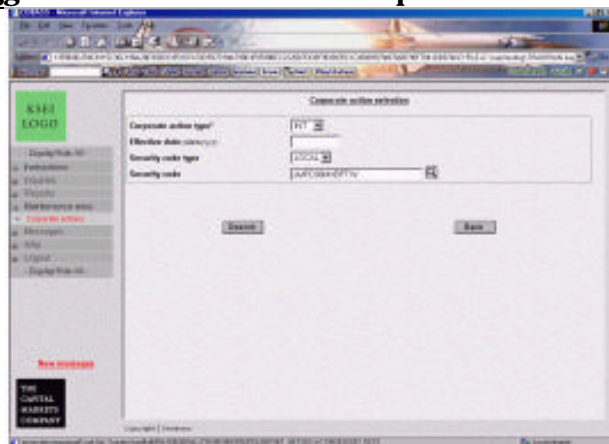
4. Klik "Inquiry" pada layar "Action for corporate action".



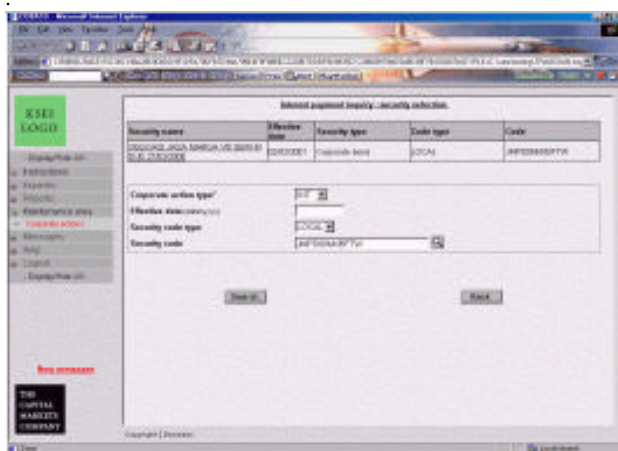
5. Input masing-masing kriteria dari data corporate action yang akan dilihat.  
Kriteria yang tersedia :

- Corporate action type : tipe corporate action
  - INT : pembayaran bunga obligasi
  - RED : redemption
  - DIV : deviden dana
  - DISTR : Distribusi Saham Bonus/ Right/ Waran
  - STO : deviden efek
  - MIX : deviden efek dan dana
  - MCON : Merger/ Akuisisi/ Stock Split/ Reverse Stock
  - PROX : Proxy Voting / Rapat Umum Pemegang Saham
  - EXE : Exercse Right/ Waran.
  - IPO : Initial Public Offering
  - VCON : Voluntary Conversin
- Effective date : tanggal distribusi corporate action
- Security code type : tipe efek
- Security code : kode efek

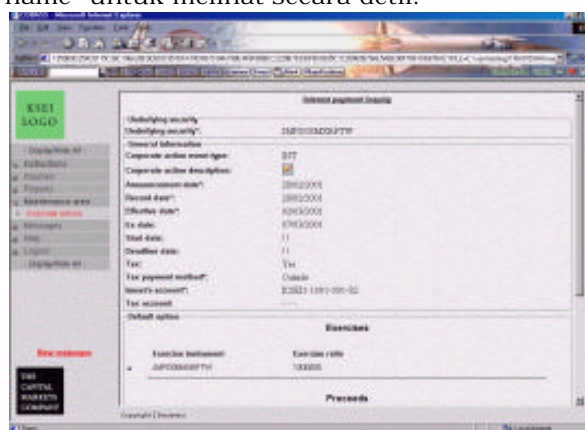
## Pedoman Penggunaan Fasilitas Modul Corporate Action dalam C-BEST




6. Klik "Search".



7. Klik "Security name" untuk melihat secara detail.

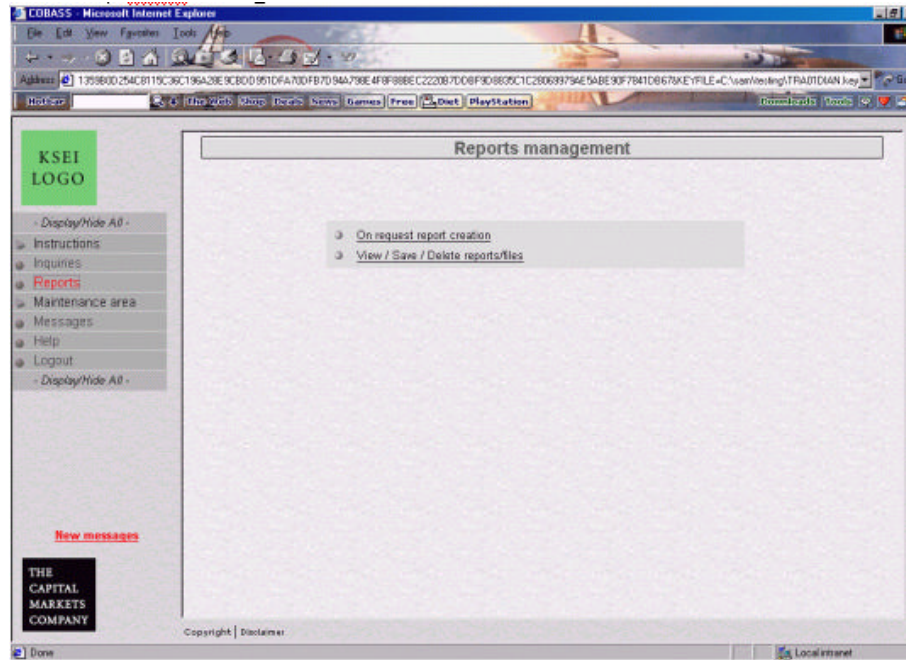


8. Klik Icon **Pena**  untuk melihat informasi tambahan

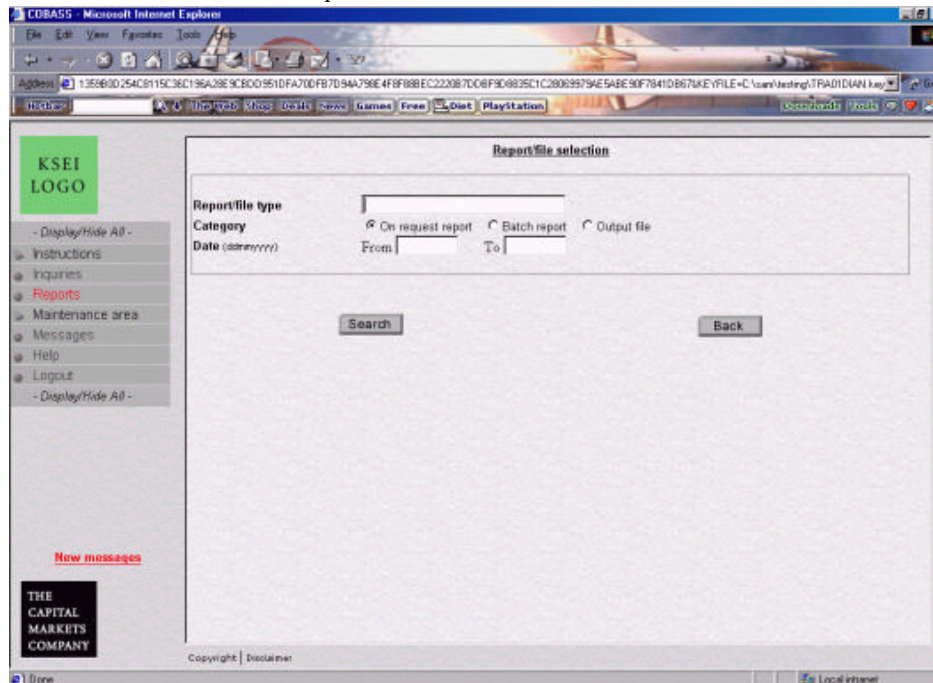
## Pedoman Penggunaan Fasilitas Modul Corporate Action dalam C-BEST

### C. Mencetak report yang terkait corporate action

- **CA Announcement Report** : pada announcement date dan Reminder Date .
  - **Member Entitlement Report** : satu hari setelah recording date (**Record Date + 1**)
  - **Invitation Letter/ KTUR** : satu hari setelah Record Date (**Record Date + 1**)
1. Pada main menu, klik "Report".

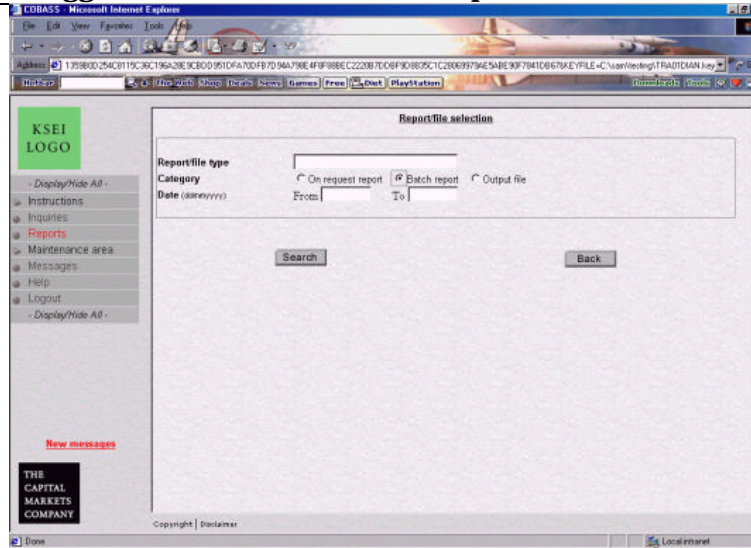


2. Klik "View/Save/Delete reports/files".



3. Klik "Batch report".

## Pedoman Penggunaan Fasilitas Modul Corporate Action dalam C-BEST



4. Klik “Search”.

Report type	Parameters	Location	Size	Total size	Compressed size	View	Save
CA Announcement	2881028	02820304	28.30	31.41 KB	13.71 KB	View	Save
CA Announcement	2881028	02820304	28.31	30.91 KB	30.91 KB	View	Save
CA Announcement	2881028	04450309	21.06	160.91 KB	12.11 KB	View	Save
Member Entitlement	2881028	04450309	28.90	192.81 KB	16.21 KB	View	Save
Member Entitlement	2881028	20620309	22.20	165.91 KB	12.91 KB	View	Save
Account Statement	2881028	20620309	22.10	152.81 KB	16.21 KB	View	Save
Member Entitlement	2881028	20620309	28.46	162.91 KB	13.21 KB	View	Save
CA Announcement	2881028	20620309	28.44	25.21 KB	13.41 KB	View	Save
Account Statement	2881028	20620309	28.94	192.81 KB	16.21 KB	View	Save
Member Entitlement	2881028	20620309	11.36	22.21 KB	12.91 KB	View	Save
Account Statement	2881028	20620309	11.25	160.91 KB	16.91 KB	View	Save
Member Entitlement	2881028	20620309	22.38	165.91 KB	13.91 KB	View	Save
CA Announcement	2881028	20620309	22.30	169.91 KB	13.11 KB	View	Save
Account Statement	2881028	20620309	22.24	212.81 KB	24.91 KB	View	Save

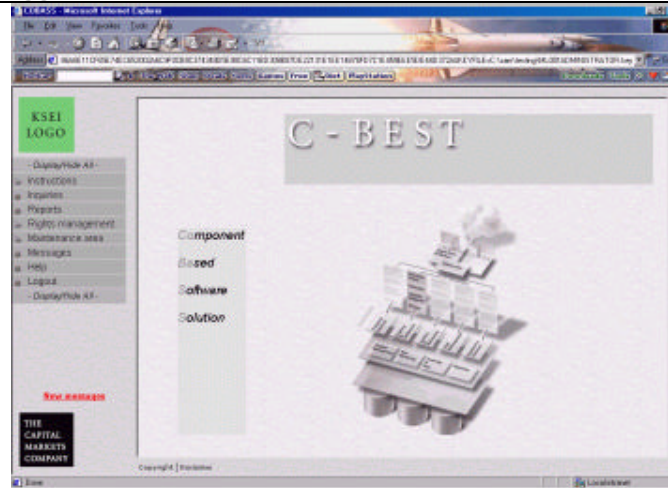
5. “CA Announcement” untuk pengumuman aktifitas corporate action (CA).
6. “Member entitlement” untuk melihat posisi efek atau dana atas hak CA yang akan diterima oleh participant pada tanggal distribusi/ Effective Date.
7. “Invitation Letter untuk cetak Konfirmasi Tertulis Untuk RUPS (KTUR).

### D. Inquiry hasil distribusi corporate action- effective date

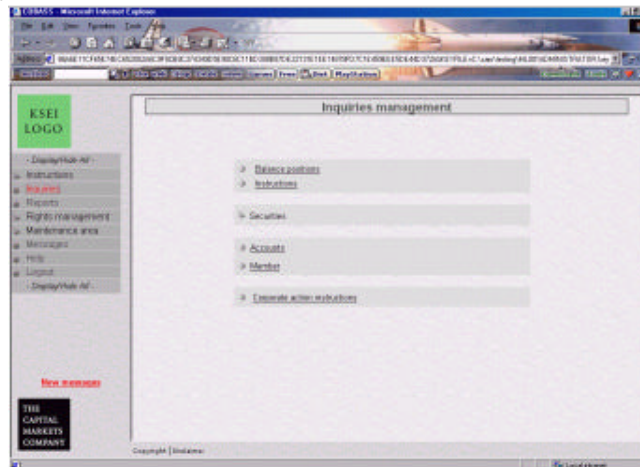
1. Masuk ke dalam sistem C - BEST.



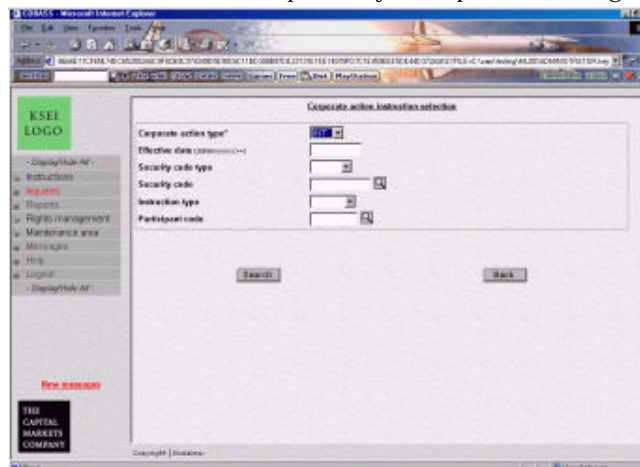
## Pedoman Penggunaan Fasilitas Modul Corporate Action dalam C-BEST



2. Klik "Inquiry" pada main menu.



3. Klik "Corporate action instruction" pada layar inquiries management.



4. Input masing-masing kriteria dari data corporate action yang akan dilihat.  
Kriteria yang tersedia :

- Corporate action type : tipe corporate action
- Effective date : tanggal distribusi corporate action
- Security code type : tipe efek

## Pedoman Penggunaan Fasilitas Modul Corporate Action dalam C-BEST

- Security code : kode efek
  - Instruction type : tipe instruksi corporate action
  - Participant code : kode Pemegang Rekening
5. Klik “Search”.

Member code	Instruksi Referensi	Instruksi Nama	Nomor instruksi	Status	CA type	Security code	Instruksi Date	Security Inst. type	Instruksi type
ML001	STG/STGA0001-01-28	STGA	20810001	Success	Stack overflow	STGA	20/01/2001	LOCAL	TECH
ML001	STG/STGA0001-01-28	STGA	20810001	Success	Stack overflow	STGA	20/01/2001	LOCAL	TECH
ML001	STG/STGA0001-01-28	STGA	20810001	Success	Stack overflow	STGA	20/01/2001	LOCAL	TECH
ML001	STG/STGA0001-01-28	STGA	20810001	Success	Stack overflow	STGA	20/01/2001	LOCAL	TECH
ML001	STG/STGA0001-01-28	STGA	20810001	Success	Stack overflow	STGA	20/01/2001	LOCAL	TECH
ML001	STG/STGA0001-01-28	STGA	20810001	Success	Stack overflow	STGA	20/01/2001	LOCAL	TECH
ML001	STG/STGA0001-01-28	STGA	20810001	Failed	Stack overflow	STGA	20/01/2001	LOCAL	TECH
ML001	STG/STGA0001-01-28	STGA	20810001	Failed	Stack overflow	STGA	20/01/2001	LOCAL	TECH
ML001	STG/STGA0001-01-28	STGA	20810001	Failed	Stack overflow	STGA	20/01/2001	LOCAL	TECH
ML001	STG/STGA0001-01-28	STGA	20810001	Failed	Stack overflow	STGA	20/01/2001	LOCAL	TECH
ML001	STG/STGA0001-01-28	STGA	20810001	Failed	Stack overflow	STGA	20/01/2001	LOCAL	TECH
ML001	STG/STGA0001-01-28	STGA	20810001	Failed	Stack overflow	STGA	20/01/2001	LOCAL	TECH
ML001	STG/STGA0001-01-28	STGA	20810001	Failed	Stack overflow	STGA	20/01/2001	LOCAL	TECH
ML001	STG/STGA0001-01-28	STGA	20810001	Failed	Stack overflow	STGA	20/01/2001	LOCAL	TECH
ML001	STG/STGA0001-01-28	STGA	20810001	Failed	Stack overflow	STGA	20/01/2001	LOCAL	TECH

6. Klik “Member code” untuk melihat instruksi corporate action secara detail.
7. Untuk melihat penambahan Efek atau Dana dapat dilakukan dengan melakukan “Inquiry Balance Position”